

# La TRADIZIONE del MAGGIO

## XXXV RASSEGNA NAZIONALE DI TEATRO POPOLARE

### GIUGNO - SETTEMBRE 2013



Il canto del Maggio, ancor oggi diffuso nell'area dell'Appennino tosco-emiliano ed in altre aree dell'Emilia Romagna e della Toscana, è un'espressione culturale tradizionale di grande importanza ed originalità.

Il Maggio è una forma rappresentativa a tema tragico, ma a conclusione lieta, quasi sempre imperniata sul motivo della lotta tra il bene e il male. Si tratta di un lungo spettacolo in versi, interamente cantato, composto da quartine di ottonari a rima incrociata intervallate nei momenti di particolare intensità drammatica da ariette (quartine di settenari), per lo più accompagnate da strumenti musicali come il violino, la fisarmonica e la chitarra. La rappresentazione si è sviluppata sulla base di antichi riti agrari connessi al ritorno della primavera, dei quali conserva tuttora tracce eloquenti, come lo spazio scenico di forma circolare in un luogo alberato, la processione, il travestimento, la presenza del Paggio, il canto, l'agonismo, la questua e talvolta la danza a fine spettacolo.



Con il Maggio si tramanda un "genere" di teatro che esprime l'incontro tra le più autentiche radici culturali delle nostre popolazioni e le figure della letteratura colta, del mito, della storia antica: dalla bibbia ai poemi omerici, dalla storia romana alle gesta epiche dei romanzi medioevali, fino ai poemi cavallereschi e ai temi di storia contemporanea.

Il Comune di Villa Minozzo ha seguito con attenzione, fin dalla sua prima edizione, la Rassegna Nazionale del Maggio, creata alla fine degli anni '70 grazie allo sforzo congiunto e decisivo delle Amministrazioni e delle Compagnie; ne è stato uno dei protagonisti e ha sempre sostenuto, con le risorse, le energie ed i mezzi di volta in volta a disposizione, le compagnie, gli interpreti e gli autori.

La Rassegna giunge quest'anno alla XXXV edizione grazie alla preziosa collaborazione con il Centro Tradizioni Popolari della Provincia di Lucca: difendere e valorizzare la tradizione del Maggio, riconoscere e incentivare la passione delle compagnie dei maggianti che si prodigano per l'allestimento delle rappresentazioni è un impegno che insieme ci siamo assunti per far conoscere e apprezzare il Maggio a cui il nostro Comune ha dedicato anche un museo.

Oggi più che mai, questo impegno significa una responsabilità verso le nuove generazioni: solo in questo modo si può contribuire a tenere in vita una forma d'arte popolare, si può favorire lo scambio di conoscenze e tradizioni, conservare e accrescere il senso di una comune appartenenza storica, sociale e culturale. La XXXV Rassegna offrirà agli estimatori e appassionati del teatro e delle tradizioni popolari, un calendario ricco di appuntamenti: rappresentazioni di maggi drammatici (nelle versioni emiliana e toscana) spettacoli di tea-



PROVINCIA DI LUCCA  
Servizio Centro Tradizioni Popolari  
Tel. 0583 - 417297  
info@centrotradizionipopolari.it - www.centrotradizionipopolari.it

MUSEO DEL MAGGIO  
Comune di Villa Minozzo  
Tel. 0522 - 801122  
museodelmaggio@gmail.com - www.comune.villa-minozzo.it

## GIUGNO 2013

**DOMENICA 9 GIUGNO**  
Ore 15.30 - REGNANO DI CASOLA IN LUNIGIANA  
COMPAGNIA MAGGISTICA "MONTE CUSNA"  
"Le Vele dei Crociati" di Luca Sillari



**DOMENICA 30 GIUGNO**  
Ore 15.00 VILLA MINOZZO (RE)  
GIORNATA DI APERTURA DELLA  
XXXV RASSEGNA NAZIONALE  
"LA TRADIZIONE DEL MAGGIO"  
CON LA PARTECIPAZIONE DELLE  
COMPAGNIE EMILIANE  
E STAND PROLOCO  
Ore 15.00 PIEVE DI COMPITO  
CAPANNORI (LU)  
EX SCUOLA ELEMENTARE  
GRUPPO FOLCLORICO  
DI PIEVE DI COMPITO  
"Violante" (Zingaresca)  
di Giovanni Di Vecchio

## AGOSTO 2013

**SABATO 3 AGOSTO**  
Ore 21.00 - GOMBERETO  
BAGNI DI LUCCA (LU)  
COMPAGNIA DEL MAGGIO  
DI PARTIGLIANO  
"Giuseppe d'Arimatea"  
di Giuseppe Pasciuti



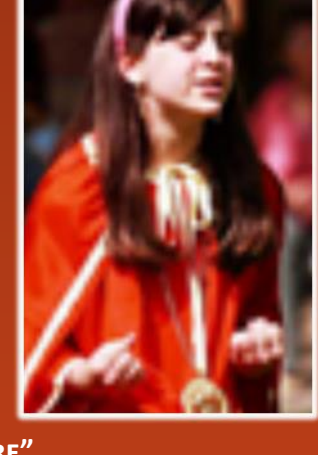
**DOMENICA 4 AGOSTO**  
Ore 15.00 - ASTA (RE)  
40° ANNIVERSARIO DELLA  
COMPAGNIA MAGGISTICA "MONTE CUSNA"  
Rassegna di brani da "Rodomonte"  
Ore 16.00 - VARLIANO - GIUNCUGNANO (LU)  
COMPAGNIA DEL MAGGIO DI GRAGNANELLA-FILICAIA-CASATICO  
"Costantino Imperatore Greco" versione di Piergiorgio Renzi  
Ore 16.00 - SAN PELLEGRINO IN ALPE  
CASTIGLIONE GARFAGNANA (LU)  
MUSICI E CANTORI "BEL CASTELLO"  
"Fior di Ginestra" racconti e musiche in terra Toscana

## LUGLIO 2013

**SABATO 6 LUGLIO**  
Ore 21.00 - PIEVE DI COMPITO  
CAPANNORI (LU) CENTRO CULTURALE COMPITESE  
GRUPPO FOLCLORICO DI PIEVE DI COMPITO  
"Violante" (Zingaresca) di Giovanni Di Vecchio



**DOMENICA 7 LUGLIO**  
Ore 15.00 - CARBONAIA DI COSTABONA (RE)  
SOCIETÀ DEL MAGGIO COSTABONESE  
"Roncisvalle" di Romolo Fioroni  
Ore 15.00 - MONCHIO DI PALAGANO (MO)  
COMPAGNIA MAGGISTICA "PER NON DIMENTICARE"  
"Marzo 44 Morte sull'Aia" di Marco Piacentini



**DOMENICA 11 AGOSTO**  
Ore 15.00 - MORSIANO (RE)  
COMPAGNIA MAGGISTICA "VAL DOLO"  
"I Figli di Tanus" di Miriam Aravecchia  
Ore 15.00 - CASALINO DI LIGONCHIO (RE)  
SOCIETÀ DEL MAGGIO COSTABONESE  
"Barabba" di Romolo Fioroni  
Ore 17.00 - NOZZANO CASTELLO - LUCCA  
MUSICI E CANTORI "BEL CASTELLO"  
"Fior di Ginestra"  
Racconti e Musiche in terra Toscana  
Ore 21.00 - PIEVE SAN LORENZO  
MINUCCIANO (LU)  
COMPAGNIA DEL MAGGIO DI GORFIGLIANO  
"Genevffa di Bramante" versione di Luigi Casotti

**SABATO 13 LUGLIO**  
Ore 21.00 - CAPANNORI (LU)  
GRUPPO FOLCLORICO DI PIEVE DI COMPITO  
"Violante" (Zingaresca) di Giovanni Di Vecchio

**DOMENICA 14 LUGLIO**  
Ore 16.00 - VERRUCOLETTE  
MINUCCIANO  
COMPAGNIA DEL MAGGIO  
DI GORFIGLIANO  
"Genevffa di Bramante"  
versione di Luigi Casotti  
Ore 21.00 - FORNOLI  
BAGNI DI LUCCA (LU)  
COMPAGNIA DEL MAGGIO  
DI PARTIGLIANO  
"Giuseppe d'Arimatea"  
di Giuseppe Pasciuti

**GIOVEDÌ 18 LUGLIO**  
Ore 21.00  
BORGO A MOZZANO (LU)  
TEATRO DI VERZURA  
COMPAGNIA DEL MAGGIO  
DI PARTIGLIANO  
"Giuseppe d'Arimatea"  
di Giuseppe Pasciuti



**MERCOLEDÌ 14 AGOSTO**  
Ore 15.00 - NOVELLANO (RE)  
COMPAGNIA MAGGISTICA DEL FRASSINO  
"La Pietra del Diavolo" di Luca Mariani  
(IN CASO DI MALTEMPO SARÀ RINVIATA AL 16 AGOSTO)

**GIOVEDÌ 15 AGOSTO**  
Ore 10.30 PARROCCHIA DI COSTABONA (RE)  
SANTA MESSA DEL MAGGIARINO  
Ore 15.30 CARBONAIA DI COSTABONA (RE)  
SOCIETÀ DEL MAGGIO COSTABONESE  
"Barabba" di Romolo Fioroni  
Ore 16.00 - GORFIGLIANO MINUCCIANO  
COMPAGNIA DEL MAGGIO DI GORFIGLIANO  
"Genevffa di Bramante"  
versione di Luigi Casotti



**DOMENICA 18 AGOSTO**  
Ore 15.00 - CERVAREOLO (RE)  
COMPAGNIA MAGGISTICA  
"I PADRINI DELLA VALLE"  
"Il Drappo Reale" di Viviano Chesi  
Ore 15.00 - ROMANORO (MO)  
COMPAGNIA MAGGISTICA DI ROMANORO  
"Maggio Epico"  
Ore 16.00 - VARLIANO - GIUNCUGNANO (LU)  
COMPAGNIA DEL MAGGIO DI GORFIGLIANO  
"Genevffa di Bramante" versione di Luigi Casotti

**DOMENICA 21 LUGLIO**  
Ore 15.00 -  
ROMANORO (MO)  
COMPAGNIA MAGGISTICA DI "ROMANORO"  
"Amore e Sangue" di Lorenzo Aravecchia  
Ore 16.00 - ANTOGNANO - MINUCCIANO (LU)  
AGRITURISMO "TRIPALA"  
COMPAGNIA DEL MAGGIO DI GORFIGLIANO  
"Genevffa di Bramante" versione di Luigi Casotti

**DOMENICA 25 AGOSTO**  
Ore 16.00 - LIGONCHIO (RE)  
COMPAGNIA MAGGISTICA "MONTE CUSNA"  
SPETTACOLO ORGANIZZATO DALL'ISTITUTO MUSICALE PERI  
IN OCCASIONE DELLA SUMMER SCHOOL  
"L'Arme e gli amori"  
Rassegna di brani tratti dall'Epica Classica

**DOMENICA 28 LUGLIO**  
Ore 15.00 - GAZZANO (RE)  
COMPAGNIA MAGGISTICA "LE DUE VALLI"  
"La Bastarda del Nilo" di Miriam Aravecchia  
Ore 16.00 - GUZZANELLO DI PARTIGLIANO  
BORGO A MOZZANO (LU)  
COMPAGNIA DEL MAGGIO DI PARTIGLIANO E  
GRUPPO FOLCLORICO DI PIEVE DI COMPITO  
Mini Rassegna in ricordo di Aldo Nicoletti  
10° Edizione

## SETTEMBRE 2013

**DOMENICA 1 SETTEMBRE**  
Ore 15.00 - MONTEFIORINO (MO)  
COMPAGNIA MAGGISTICA "VAL DOLO"  
"Lo Stagno della Morte"  
di Francesco Chiarabini  
Ore 15.30 CIRCOLO COSTA dè GRASSI  
CASTELNOVO né MONTI (RE)  
COMPAGNIA MAGGISTICA "MONTE CUSNA"  
"I Cavalieri Erranti" di Luca Sillari

**SABATO 28 SETTEMBRE**  
Ore 18.00 - ROCCA DEI BOIARDO  
SCANDIANO (RE)  
COMPAGNIA MAGGISTICA  
"MONTE CUSNA"  
"Orlando Innamorato" di Luca Sillari

